

B-TEX

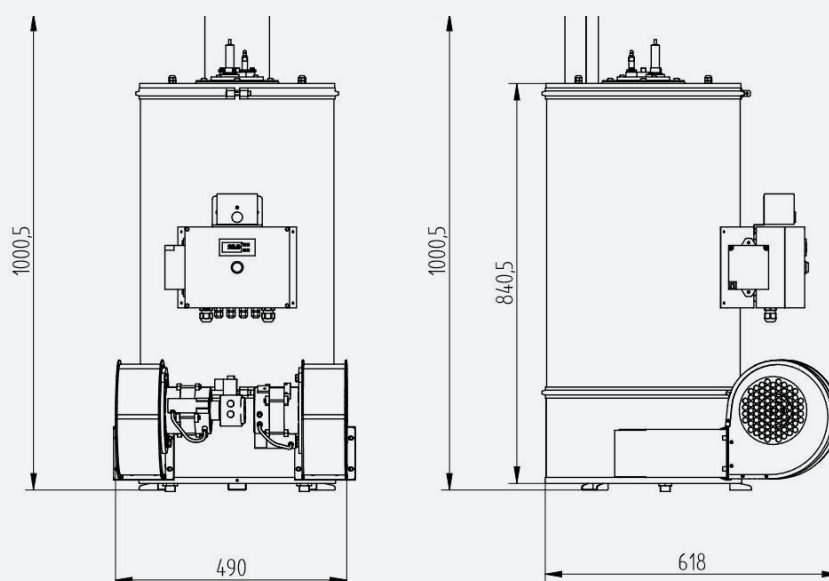
CALDAIA VERTICALE A GASOLIO A DOPPIA VENTILAZIONE

B-TEX è una caldaia a gasolio innovativa indirizzata ad aziende che necessitano di un prodotto solido, completo, flessibile e duraturo nel tempo, con capacità caloriche e di portata acqua molto superiori alla media del mercato.

La serpentina è realizzata con tubo da 1/2", che presenta un 60% di volume interno maggiore rispetto ai tubi da 3/8" generalmente utilizzati. Ciò comporta ridotte perdite di carico (pressione) alle elevate portate e superiori capacità di scambio termico della caldaia.

La serpentina può essere realizzata con tubo standard in acciaio al carbonio, per pressioni fino a 250 bar, tubo SS e spessore maggiorato per i 400 bar oppure in acciaio inox AISI 304 per usi alimentari o nel caso di utilizzo di acque acide, fino a 250 bar max.

Il corpo caldaia della B-TEX, i coperchi e i fondelli sono realizzati completamente in acciaio inox, al fine di garantire una solidità e una longevità imbattibile. Il fondello della serpentina è inoltre rivestito da 4 centimetri di cemento refrattario.



B-TEX | CALDAIA VERTICALE A GASOLIO A DOPPIA VENTILAZIONE

L'imponenza della caldaia non rende difficile la sua gestione grazie alla particolare struttura: il progetto prevede la possibilità di rimuovere cilindri e coperchi al fine di accedere alla serpentina per effettuare pulizia e manutenzione senza rimuovere completamente la caldaia dall'installazione.

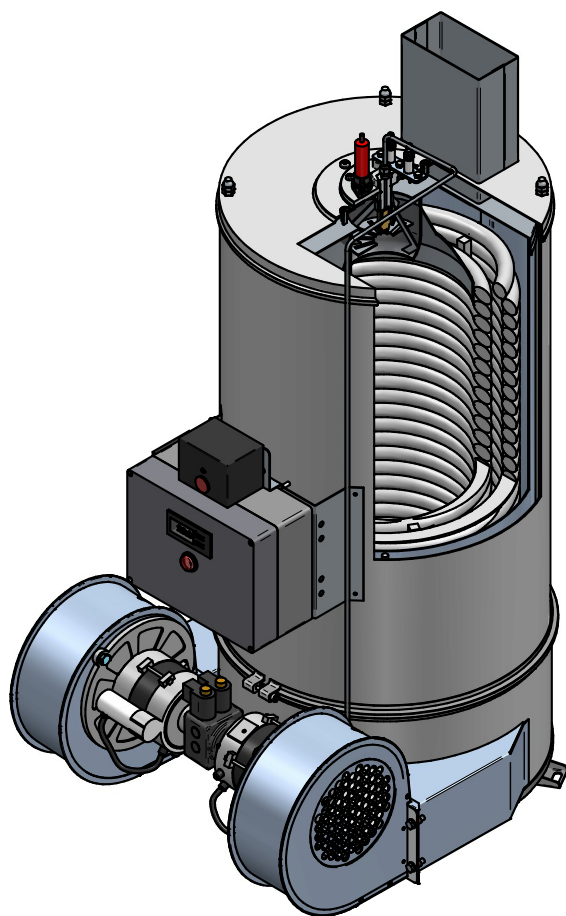
La scelta da parte di TREX Srl di installare la doppia ventilazione permette di dedicarne una in maniera specifica e costante all'azzeramento del riverbero interno del calore, sgravando allo stesso tempo ore di lavoro inutili alla pompa del gasolio e migliorandone quindi affidabilità e durata.

La B-TEX monta una particolare pompa gasolio a doppia elettrovalvola che permette di modulare la capacità termica in accensione, migliorandola, ottenendo avviamenti costanti e puliti anche in condizioni climatiche difficili. Questa modulazione del 20% permette di escludere parte della potenza termica e dei consumi di carburante in caso di necessità, come ad esempio quando si utilizza una sola lancia di lavaggio e non è necessaria l'intera potenza della caldaia.

La gestione della caldaia è affidata a un dispositivo controllo fiamma elettronico che gestisce i tempi di partenza della caldaie e delle due elettrovalvole ed è completo di fotoresistenza per controllare le effettive accensioni.

Il quadro comandi prevede un termostato digitale completo di sonda, attraverso il quale è possibile gestire e visualizzare la temperatura limite dell'acqua in uscita oppure gestire e modificare la temperatura rilevata dalla sonda. Un interruttore generale on/off completa le funzioni.

Nella morsettiera interna al quadro è sufficiente collegare l'alimentazione elettrica e le sicurezze idrauliche (flussostato, pressostato) per avere una caldaia cablata e gestita in completa sicurezza.



B-TEX	UGELLO 2.50-3.00 US gal/h	UGELLO 3.00-3.50 US gal/h
PORTATA GASOLIO	11,3-13,6 lt/h	13,6-15,8 lt/h
PORTATA GASOLIO	9,5-11,40 kg/h	11,40-13,00 kg/h
POTENZA	97-116.000 kcal	116.000-135.000 kcal
POTENZA	112 - 135 kW	135-150 kW
PORTATA ACQUA CONSIGLIATA	Minimo 25 lt/min Massimo 35 lt/min	Minimo 30 lt/min Massimo 40 lt/min
TEMPERATURA MASSIMA ACQUA IN USCITA	100 °C	100 °C
PESO	118 kg	118 kg