

T2007

CALDAIA A GASOLIO ORIZZONTALE

Le caldaie a gasolio orizzontali a secco, serie T2007 sono state create con capacità elevate, da impiegare sia nel settore delle idropulitrici/idroperatrici che su allestimenti speciali di lavaggio su veicoli.

Le caratteristiche salienti di questo tipo di caldaia sono:

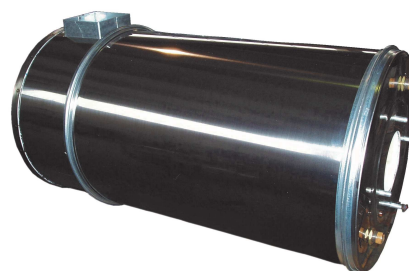
- ✓ la **solidità** nella costruzione, adatta a impegni gravosi e continuati nel tempo;
- ✓ **ingombri e peso ridotti** grazie al sistema a secco, a confronto di altre caldaie di pari capacità e dimezzati rispetto a caldaie che utilizzano il sistema a bagno d'acqua;
- ✓ **alte capacità di passaggio**, grazie al tubo della serpentina da ½ pollice;
- ✓ **Portata fino a 30-35 litri d'acqua** al minuto con perdite di carico contenute e la possibilità di arrivare a pressioni di esercizio con serpentina speciale di oltre 300 bar;
- ✓ **rendimenti di combustione elevati** (si può ottenere facilmente la condensazione) ottenuti grazie ad un triplo passaggio dei fumi forzato prima dello scarico dal camino e ad un bruciatore con potenza di oltre 155.000 Kcal, il tutto per ottenere minori dispersioni di energia, maggiori temperature dell'acqua in uscita, con minori consumi di gasolio;
- ✓ **sicure** grazie al controllo fiamma elettronico di serie installato su tutti i bruciatori.

PORTATA ACQUA CONSIGLIATA CON UGELLO GASOLIO 3,00 USGAL/H	25-30 LITRI
PORTATA ACQUA CONSIGLIATA CON UGELLO GASOLIO 3.50 USGAL/H	30-35 LITRI
PORTATA ACQUA MASSIMA	40 LITRI
POTENZA TEORICA MASSIMA	100.000-135.000 Kcal
KILOWATT	110-155
PRESSIONE MASSIMA DI ESERCIZIO STANDARD	200 BAR
RENDIMENTO COMBUSTIONE	89-92%
PESO BRUCIATORE	12 KG
PESO CALDAIA	98 KG

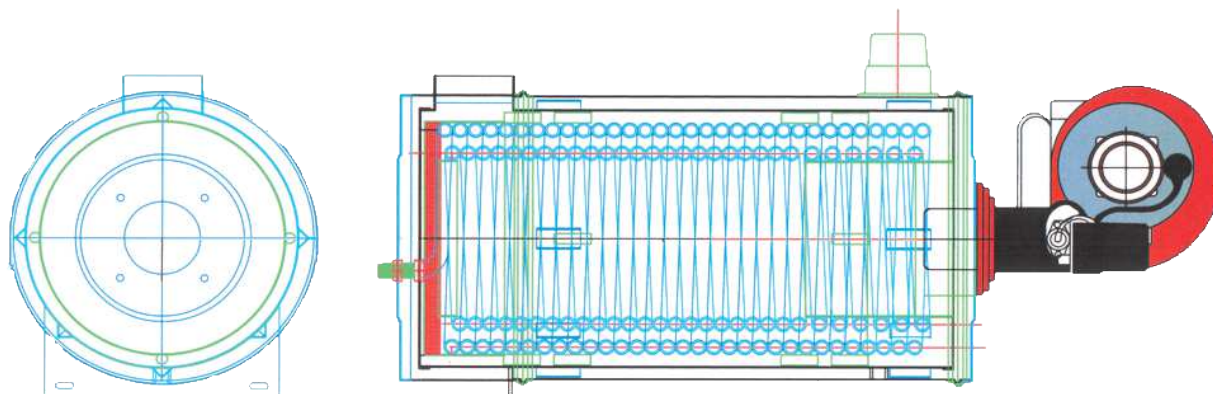
CALDAIA T2007 CON BRUCIATORE



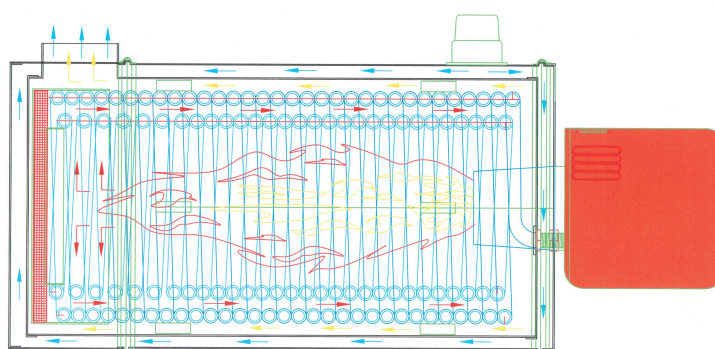
CALDAIA T2007 SENZA PARTI ELETTRICHE



- ✓ **Polifunzionali**, perché studiate per essere impiegate su impianti fissi a terra dove la regola è spesso il servizio continuo, ma anche adatte ad impieghi dove i cicli di lavoro sono brevi e l'esigenza è avere il massimo della resa in poco tempo, come può essere l'utilizzo su veicoli. Alimentazione elettrica dei bruciatori a 220 volt 50 hz ma anche 24 volt in corrente continua.
- ✓ **Installazione facile** anche in spazi angusti per la possibilità di avere la caldaia nella versione con bruciatore da un lato ed entrata e uscita acqua dall'altro, o di utilizzarla nella versione che prevede tutto dallo stesso lato;



- ✓ **Facilita di intervento e manutenzione** della caldaia vista la possibilità una volta posizionata di eseguire allacciamenti, manutenzioni e regolazioni da un unico lato o al massimo da due.
- ✓ **Temperature involucro esterno** contenute grazie al sistema di intercapedine che avvolge tutta la caldaia e ventilazione interna continua.



- ✓ **Caldaie personalizzabili** a richiesta le caldaie T2007 possono essere dotate di supporti particolari in acciaio o flange per bruciatori di altre marche utilizzate o richieste dal cliente.

DATI, TABELLE E QUOTE SONO FORNITI A TITOLO INDICATIVO